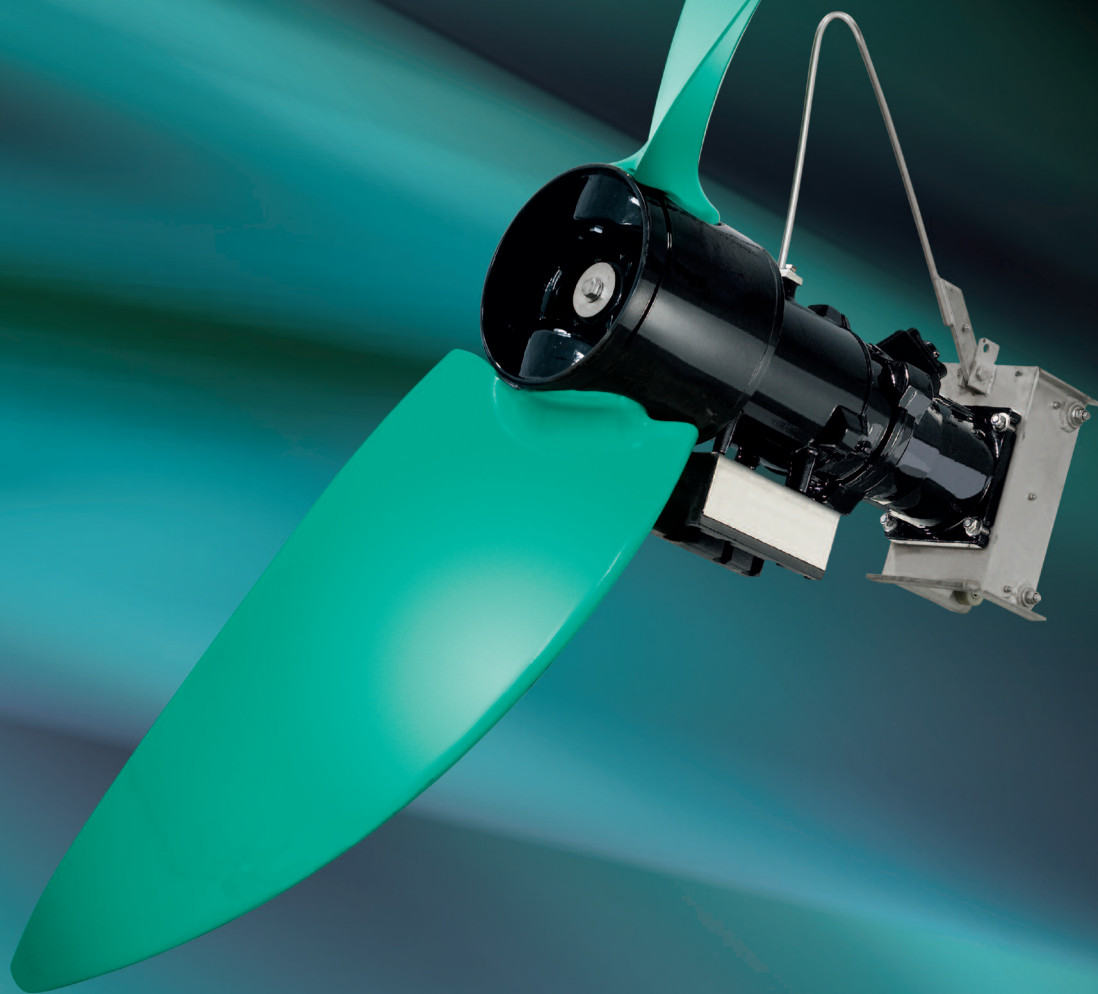


Liefern lassen.  
Stillstand vermeiden.  
Energiekosten sparen.



*Mietrührwerke von WILO.*

Ganz gleich ob Havarie, ein unerwarteter Defekt oder eine längere Reparaturphase: Mit WILO Mietrührwerken sorgen wir dafür, dass sich bei Ihnen alles weiter dreht! Schnell, flexibel und kostengünstig!

**WILO**  
*Pumpen Intelligenz.*

# Kontinuierliche Prozesssicherheit durch WILO Mietrührwerke.

## Schnell, flexibel und kostengünstig.

### Die optimale Lösung.

Ganz gleich ob Havarie, ein unerwarteter Defekt oder eine längere Reparaturphase: Mit Wilo Mietrührwerken sorgen wir dafür, dass sich bei Ihnen alles weiter dreht!

#### Wilo Mietrührwerke 400 V/50 Hz

Aus einem Komponenten-System wählen unsere Spezialisten ein Mietrührwerk entsprechend den Anforderungen Ihrer Anlage oder den Schub- und Leistungsdaten der vorhandenen Rührwerke, um Sie so im Notfall optimal zu unterstützen! Innerhalb von 48 h ab Werk haben Sie einen nahezu gleichwertigen Ersatz. Sobald Ihr ursprüngliches Rührwerk wieder einsatzbereit ist oder ggf. andere Schäden behoben sind, die zum Ausfall geführt haben, können Sie das Leihrührwerk wieder zurück zu WILO EMU in Hof senden.

Für alle Fragen rund um das Thema Mietrührwerke steht Ihnen Ihr Außendienstmitarbeiter gern zur Verfügung!

Mixerbaureihe Typ	Propeller- durchmesser mm	Spannung V	Nennleistung kW	Nennstrom A	Miete / Tag €	einmalige Pauschale* €
TR 14 - 21	140 - 220	400	0,5 - 1,3	1,4 - 3,3	11	42
TR 22 - 40	220 - 400	400	1,75 - 4,5	4,5 - 9,4	18	75
TR 50-2 - TR 90-2	500 - 900	400	3,5 - 10,0	7,9 - 21,0	42	160
TR 215	1500	400	4,5	9,4	58	230
TR 226	2600	400	1,75 - 3,5	4,45 - 7,9	58	230
TR 326	2600	400	1,75 - 3,5	4,45 - 7,9	68	230

\* für Aufarbeitung (Reinigung, elektrische und mechanische Überprüfung)

Bei unsachgemäßer Handhabung des Mietrührwerkes und des Zubehörs oder bei Beschädigungen werden die anfallenden Reparaturkosten komplett in Rechnung gestellt.

#### Wilo Mietvarianten

##### Standardmiete

Diese Variante empfiehlt sich bei kurz- oder mittelfristigem Bedarf. Die Mindestmietdauer beträgt 7 Kalendertage. Alle Tauchmotorrührwerke sind mit 10 m Kabel ausgestattet.

##### Reparaturüberbrückung

Sollte der Fall eintreten, dass Sie ein Wilo-Rührwerk zur Reparatur an die WILO EMU GmbH in Hof geben, erhalten Sie 50% Nachlass auf den Standardmietpreis (ausgenommen Aufarbeitungspauschale).

##### Bereitstellungsvergütung

Sollten Sie nicht sicher sein, ob Sie ein Rührwerk in den nächsten Tagen benötigen, besteht die Möglichkeit, dieses zu reservieren. Damit steht Ihnen dieses Rührwerk mit absoluter Sicherheit zur Verfügung. Da wir während dieser Zeit das Aggregat nicht anderweitig einsetzen können, berechnen wir Ihnen 25% des Standardmietpreises für die Zeit der Bereitstellung.

#### Wilo Mietbedingungen

##### Miete

Grundlage der Abrechnung ist der Mietpreis pro Kalendertag. Als erster Miettag zählt der Tag der Anlieferung bzw. der Abholung bei Wilo. Mietende ist der Tag der Anlieferung im Werk WILO EMU GmbH.

##### Transport

Gern organisieren wir den fachgerechten Hin- und Rücktransport.

##### Vertragsgrundlage

Die Betriebsbereitschaft Ihrer Anlage hat bei Wilo höchste Priorität. Unsere Leistungen erhalten Sie zu fairen Preisen. Es gelten die Mietbedingungen für WILO Tauchmotorrührwerke.

- Besuch des Außendienstes erwünscht
- Detailliertes Angebot einer neuen Ersatzmaschine erbeten
- Detailliertes Angebot eines Mietrührwerks erbeten

Competence Team Mixer  
WILO EMU GmbH  
Heimgartenstraße 1-3  
95030 Hof/Saale  
T 09281 974-540  
F 09281 974-345  
ctmixer@wilo.com  
www.wilo.de

\_\_\_\_\_  
Firma / Name

\_\_\_\_\_  
Straße / PLZ / Ort

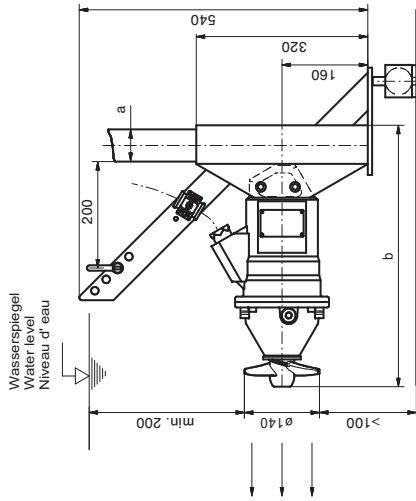
\_\_\_\_\_  
Telefon / Telefax

## Abmessungen für Tauchmotorrührwerk MINIPROP TR 14

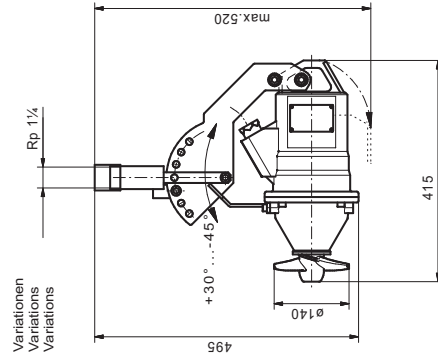
Dimensions of Submersible mixer **MINIPROP TR 14**  
Dimensions du circulateur immergé **MINIPROP TR 14**



Heimgartenstraße 1-3 D-95030 Hof/Saale  
Telefon +49 9281 974-0 Fax +49 9281 96528  
www.wiloemu.com E-Mail: info@wiloemu.de



Motor / Motor type/ Type de moteur	T 12K-4/6	
Gestänge-Gr./ Size of pipes / Dimension du tube b	a = 60x60	a = 50x50
Gewicht / Weight / Poids	490	480
	23.5 kg	23 kg



Aufhängung  
Suspension  
Système de relèvement

Adapter 1 1/4"  
Adapter 1 1/4"  
Élément d'adaptation 1 1/4"

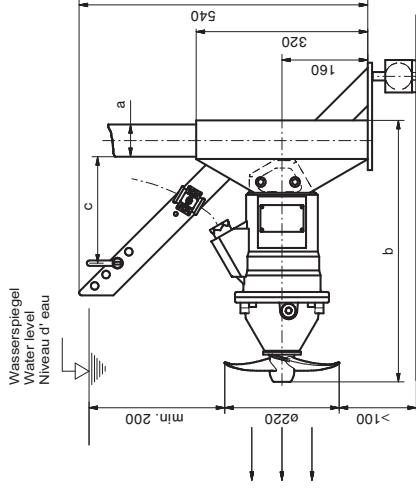
Maßstab: 1:10 Technische Änderungen vorbehalten - Technical changes reserved - Modifications techniques réservées

## Abmessungen für Tauchmotorrührwerk MINIPROP TR 21

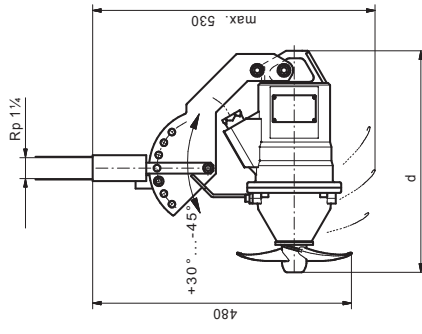
Dimensions of Submersible mixer **MINIPROP TR 21**  
Dimensions du circulateur immergé **MINIPROP TR 21**



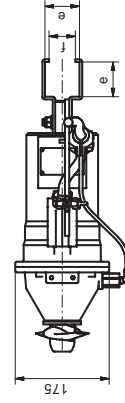
Heimgartenstraße 1-3 D-95030 Hof/Saale  
Telefon +49 9281 974-0 Fax +49 9281 96528  
www.wiloemu.com E-Mail: info@wiloemu.de



Variationen  
Variations  
Variations



Aufhängung  
Suspension  
Système de relèvement



Motor / Motor type/ Type de moteur	T 12K-4/6		T 12K-4/11	
Gestänge-Gr./ Size of pipes / Dimension du tube b	a = 60x60	a = 50x50	a = 60x60	a = 50x50
c	490	480	545	535
d	200	200	220	220
e	64	54	64	54
f	40	32	40	32
Gewicht / Weight / Poids	23.5 kg	23 kg	29.5 kg	29 kg

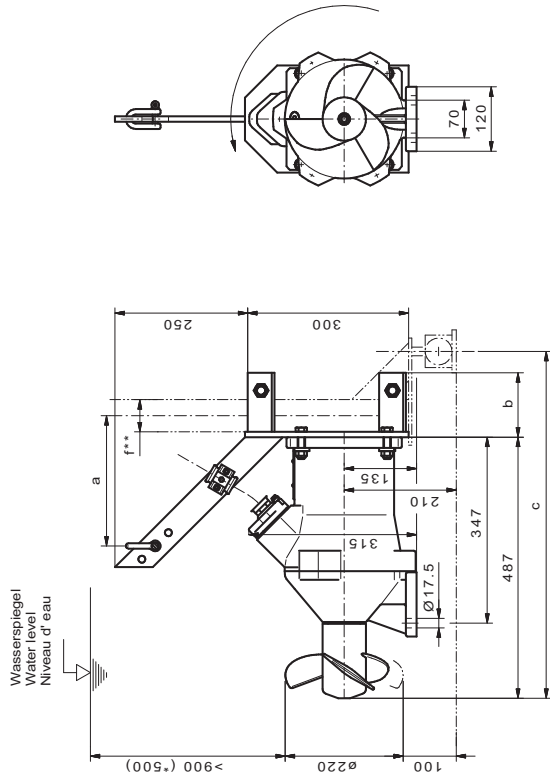
Maßstab: 1:10 Technische Änderungen vorbehalten - Technical changes reserved - Modifications techniques réservées

## Abmessungen für Tauchmotorrührwerk UNIPROP TR 22

Dimensions of Submersible mixer **UNIPROP TR 22**  
Dimensions du circulateur immergé **UNIPROP TR 22**



Heimgartenstraße 1-3 D-95030 Hof/Saale  
Telefon +49 9281 974-0 Fax +49 9281 96528  
www.wiloemu.com E-Mail: info@wiloemu.de



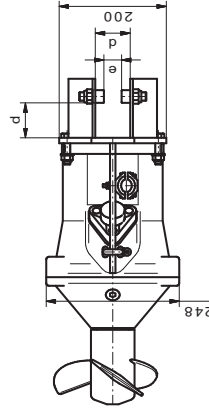
\*) bei geringer Motorleistung und  
sehr guten Fließbedingungen

at low rating and very good flow conditions  
à puissance du moteur basse et à conditions  
de fluage favorables

\*\*) ab Beckentiefen > 6m ist mit dem  
Hersteller bezgl. der Gestängegröße  
Rücksprache zu halten!

From tank depths of 6m on please  
contact the manufacturer because of  
the guide pipe size!

A partir de 6m veuillez vous adresser au fabri-  
cant en ce qui concerne les dimensions  
des tubes de guidage!



Motor / Motor type/ Type de moteur	T17-4/8R ...-4/8V T17-6/8R	T17-4/12R
Gestänge-Gr./ Size of pipes / Dimension du tube	f = 60x60 f = 80x80 f = 80x80	f = 60x60 f = 80x80
a	240 250 240 250	240 250
b	120 140 120 140	120 140
c	647 667 681 751	681 751
d	65 85 65 85	65 85
e	33 53 33 53	33 53
Gewicht / Weight / Poids	max. 70 kg	max. 78 kg

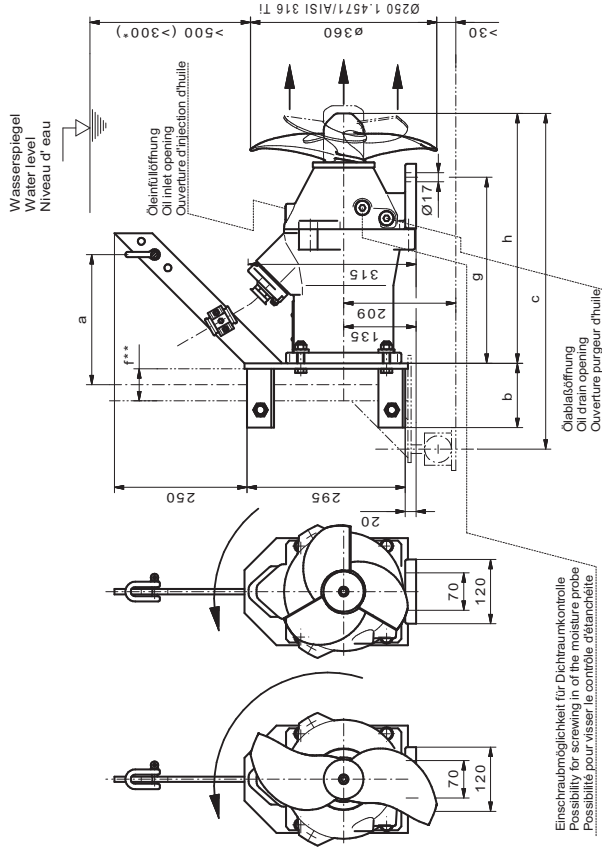
Maßstab: 1:10 Technische Änderungen vorbehalten - Technical changes reserved - Modifications techniques réservées

## Abmessungen für Tauchmotorrührwerk UNIPROP TR 36

Dimensions of Submersible mixer **UNIPROP TR 36**  
Dimensions du circulateur immergé **UNIPROP TR 36**



Heimgartenstraße 1-3 D-95030 Hof/Saale  
Telefon +49 9281 974-0 Fax +49 9281 96528  
www.wiloemu.com E-Mail: info@wiloemu.de



Einschraubmöglichkeit für Dichtraumkontrolle  
Possibility for screwing in of the moisture probe  
Possibilité pour visser le contrôle déshanché

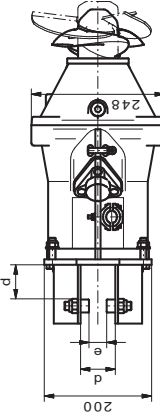
\*) bei geringer Motorleistung und  
sehr guten Fließbedingungen

at low rating and very good flow conditions  
à puissance du moteur basse et à conditions  
de fluage favorables

\*\*) ab Beckentiefen > 6m ist mit dem  
Hersteller bezgl. der Gestängegröße  
Rücksprache zu halten!

From tank depths of 6m on please  
contact the manufacturer because of  
the guide pipe size!

A partir de 6m veuillez vous adresser au fabri-  
cant en ce qui concerne les dimensions  
des tubes de guidage!



Zeichnung /  
Drawing /  
Souscription:

TR36...-/8  
f = 60x60  
1) TR36...S..

Motor / Motor type/ Type de moteur	T17-8/8R ...-6/8R	T17-4/12R	T17-4/16R
Gestänge-Gr./ Size of pipes / Dimension du tube	f = 50x50 f = 60x60 f = 80x80 f = 80x80	f = 50x50 f = 60x60 f = 80x80	f = 100x100
a	235 240 250 265	270 280	300
b	100 120 140 140	120 140	165
c	615/629*1 625/639*1 645/659*1 650/664*1 660/674*1 680/694*1 770/784*1	660/674*1 680/694*1	790/804*1
d	55 65 65 85	55 65 85	85
e	23 33 33 53	23 33 53	53
g	347	382	420
h	466/480*	501/515*	539/553*
PUW	max. 61 kg	max. 69 kg	max. 80 kg
1.4571/AISI 316 Ti	max. 65 kg	max. 73 kg	max. 84 kg

Maßstab: 1:10 Technische Änderungen vorbehalten - Technical changes reserved - Modifications techniques réservées

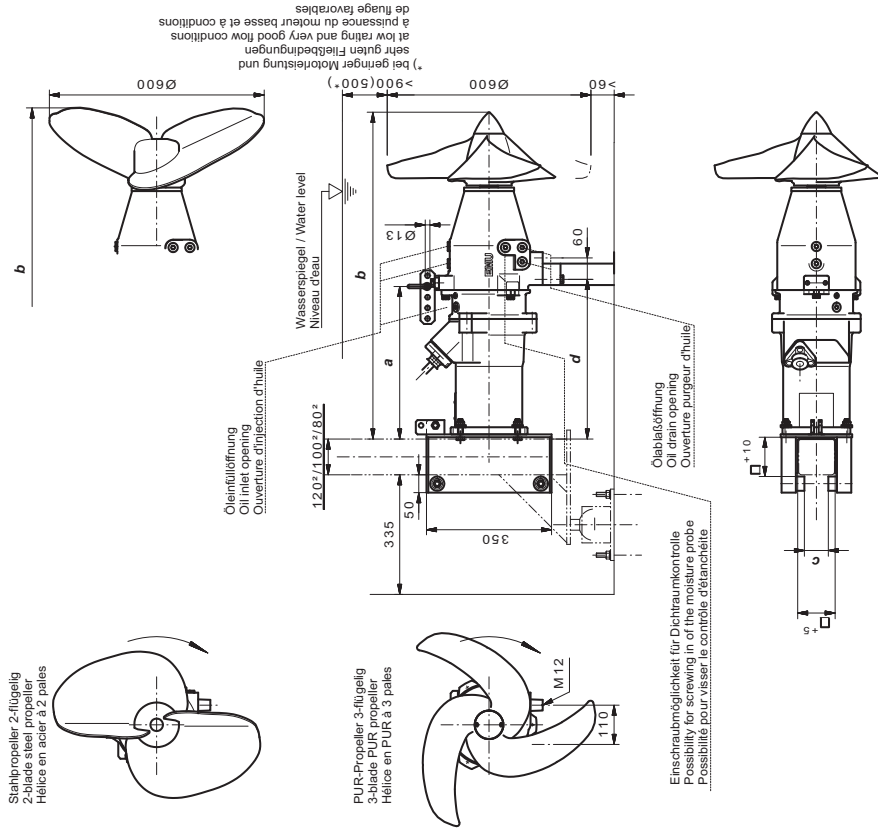


## Abmessungen für Tauchmotorrührwerk UNIPROP TR 60-2

Dimensions of Submersible mixer **UNIPROP TR 60-2**  
Dimensions du circulateur immergé **UNIPROP TR 60-2**



Heimgartenstraße 1-3 D-95030 Hof/Saale  
Telefon +49 9281 974-0 Fax +49 9281 96528  
www.wiloemu.com E-Mail: info@wiloemu.de



Stahlpropeller 2-flügelig  
2-blade steel propeller  
Hélice en acier à 2 pales

PUR-Propeller 3-flügelig  
3-blade PUR propeller  
Hélice en PUR à 3 pales

Einschraubmöglichkeit für Dichtungsprobe  
Possibility for screwing in of the moisture probe  
Possibilité pour visser le contrôle d'étanchéité

sehr guten Fließbedingungen  
à puissance du moteur basse et à conditions  
de fluage favorables

bei geringer Motorleistung und  
(\*) >900(500\*)

250kg-Hilfsbevorrichtung für alle Typen vorgesehen!  
Include auxiliary lifting device 250kg for all types!  
A prévoir le dispositif auxiliaire de levage 250kg pour tous les types!

Motor / Motor type / Type de moteur	80x80	100x100	80x80	100x100	80x80	100x100	100x100	100x100	120x120	120x120
Führungrohr / Guide pipe / Tube de guidage	a	b	c	d	a	b	c	d	a	b
...	45	65	45	65	45	65	45	65	65	85
...	374	374	409	409	447	477	557	557	557	557
Motor / Motor type / Type de moteur	3-fl. PUR	2-fl. Stahl	3-fl. PUR	2-fl. Stahl	3-fl. PUR	2-fl. Stahl	3-fl. PUR	2-fl. Stahl	3-fl. PUR	2-fl. Stahl
Propeller / Propeller / Hélice	a	b	c	d	a	b	c	d	a	b
...	295	325	330	360	340	340	360	360	360	360
...	842	860	877	915	915	950	995	1030	1030	1030
Gewicht / Weight / Poids	103 kg	112 kg	111 kg	120 kg	122 kg	131 kg	130 kg	139 kg	139 kg	139 kg

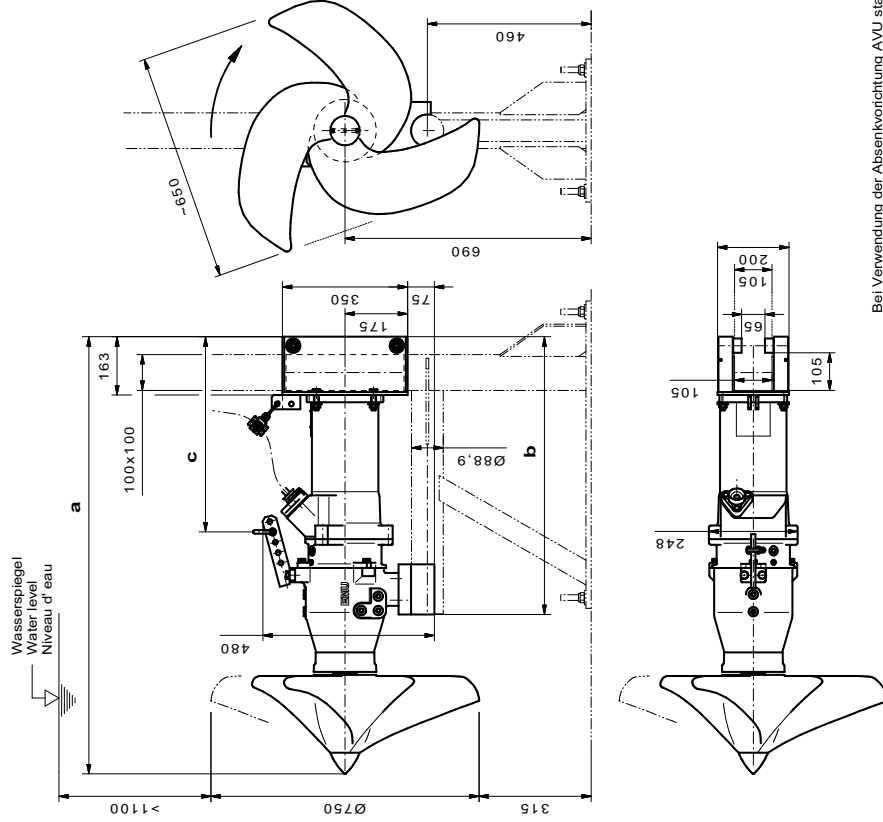
Maßstab: 1:15 Technische Änderungen vorbehalten - Technical changes reserved - Modifications techniques réservées

## Abmessungen für Tauchmotorrührwerk UNIPROP TR 75-2

Dimensions of Submersible mixer **UNIPROP TR 75-2**  
Dimensions du circulateur immergé **UNIPROP TR 75-2**



Heimgartenstraße 1-3 D-95030 Hof/Saale  
Telefon +49 9281 974-0 Fax +49 9281 96528  
www.wiloemu.com E-Mail: info@wiloemu.de



Bei Verwendung der Absenkevorrichtung AVU statt AVUS/AVUSH bitte beim Hersteller rückfragen!

When the lowering device AVU is used instead of the AVUS/AVUSH please contact the manufacturer!

En cas d'utilisation du dispositif de descente AVU au lieu de l'AVUS/AVUSH veuillez vous adresser au fabricant!

Motor	T17- /24R	T17- /16R
a	1230	1150
b	780	700
c	545	525
Gewicht	135 kg	127 kg

Maßstab: 1:15 Technische Änderungen vorbehalten - Technical changes reserved - Modifications techniques réservées

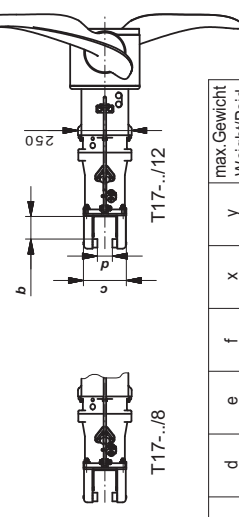
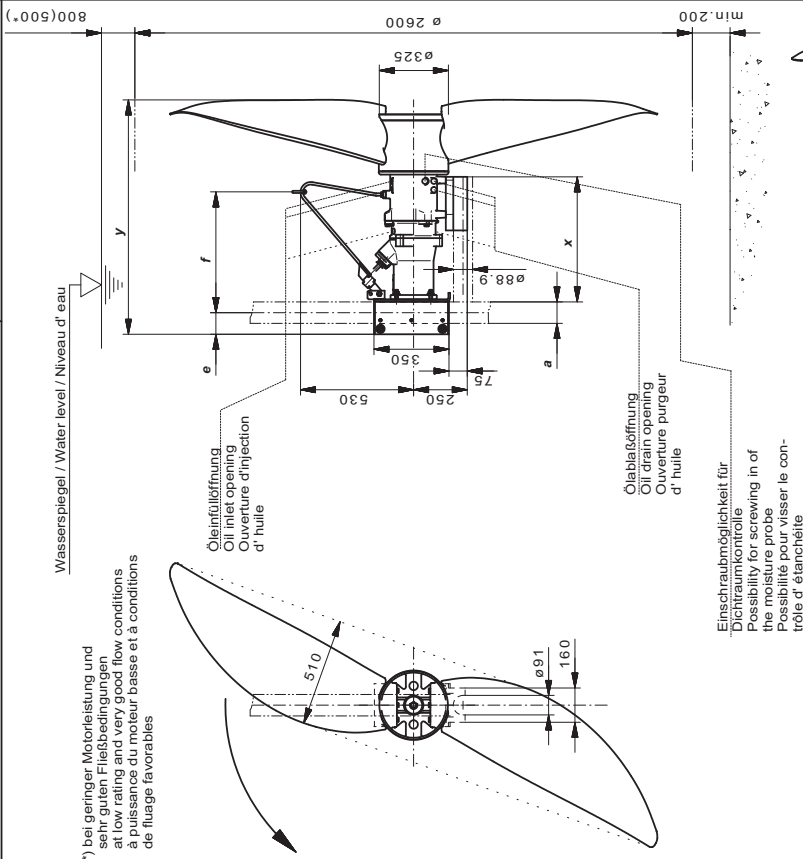


# Abmessungen für Tauchmotorrührwerk MAXIPROP TR226

Dimensions of Submersible mixer  
Dimensions du circulateur immergé



Heimgartenstraße 1-3 D-95030 Hof/Saale  
Telefon +49 9281 974-0 Fax +49 9281 96528  
www.wiloem.de E-Mail: info@wiloem.de



Motor/Motor type Type de moteur	a	b	c	d	e	f	x	y	max Gewicht Weight/Poid
T17-../8R	100x100	105x105	200	70	101	565	550	1060	177 kg
T17-../8V	120x120	124x124	270	54	111	575	1080	1095	187 kg
T17-../12R	100x100	105x105	200	70	101	600	585	1115	

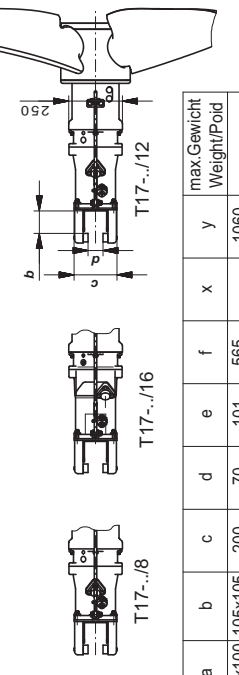
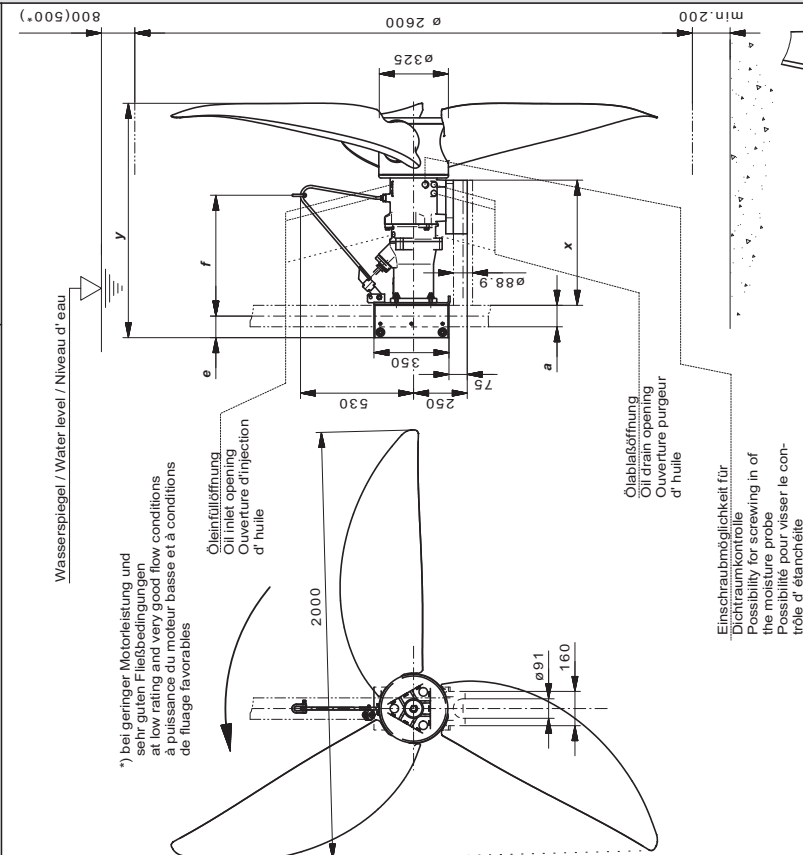
Maßstab: 1:25 Technische Änderungen vorbehalten - Technical changes reserved - Modifications techniques réservées

# Abmessungen für Tauchmotorrührwerk MEGAPROP TR326

Dimensions of Submersible mixer  
Dimensions du circulateur immergé



Heimgartenstraße 1-3 D-95030 Hof/Saale  
Telefon +49 9281 974-0 Fax +49 9281 96528  
www.wiloem.de E-Mail: info@wiloem.de



Motor/Motor type Type de moteur	a	b	c	d	e	f	x	y	max Gewicht Weight/Poid
T17-../8R	100x100	105x105	200	70	101	565	550	1060	197 kg
T17-../8V	120x120	124x124	270	54	111	575	1080	1095	207 kg
T17-../12R	100x100	105x105	200	70	101	610	585	1115	
T17-../16R	100x100	105x105	200	70	101	640	625	1135	218 kg

Maßstab: 1:25 Technische Änderungen vorbehalten - Technical changes reserved - Modifications techniques réservées